



MONTEMAR COLLECTION
by TOP GESTIÓN

C./ Uruguay 3
29620 Torremolinos - Málaga

ÁTICO C

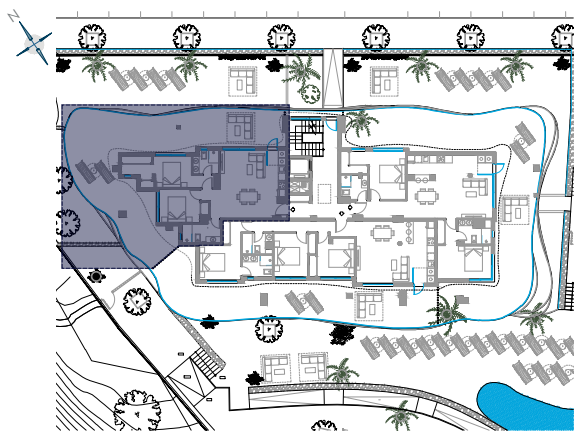
APARTAMENTO DE 2 DORMITORIOS

SUPERFICIE CONSTRUIDA

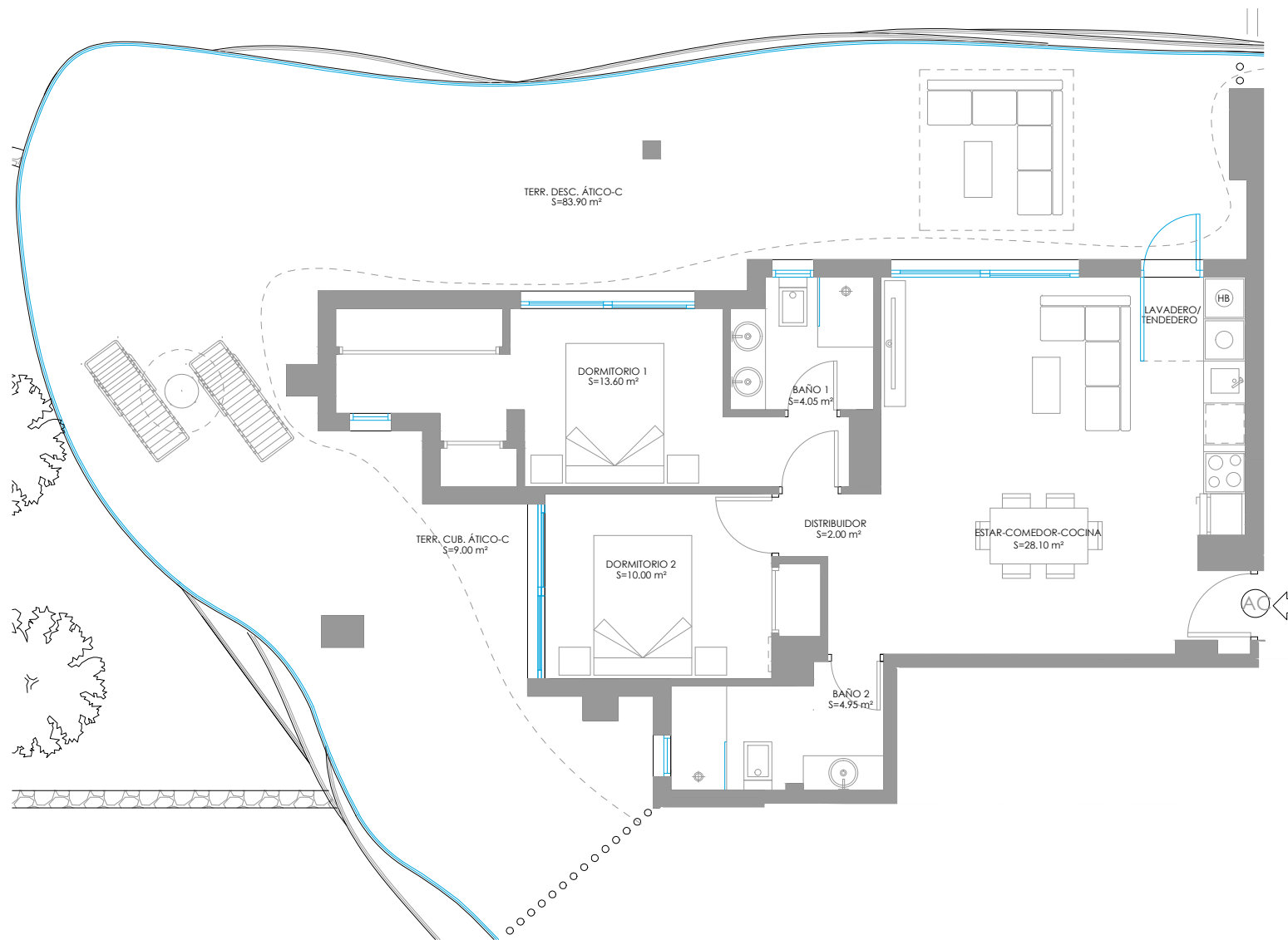
Interior	73,95 m ²
Terraza	92,90 m ²

SUP.CONSTRUIDA TOTAL: 166,85 m²

SUPERFICIE ÚTIL TOTAL: 68,97 m²
DE ACUERDO AL RD 218/2005



PLANO DE SITUACIÓN



ESCALA GRÁFICA



(*) Este plano puede sufrir modificaciones en función del desarrollo de la promoción. El amueblamiento reflejado tiene únicamente efectos decorativos. La Dirección Facultativa se reserva el derecho de efectuar los cambios necesarios por motivos funcionales, estéticos y legales que pudieran producirse, sin que ello suponga una merma en la calidad de la construcción. Cotas orientativas.